



*Comisión Nacional de Prevención de Riesgos y
Atención de Emergencias
Gobierno de Costa Rica.*

Centro de Operaciones de Emergencia - COE

**COE-13-P
Página 1 de 7**

COE-CIA-01-02

**CENTRO DE INFORMACION Y ANALISIS
DIRECCION DE GESTIÓN EN DESASTRES
COMISION NACIONAL DE PREVENCION DE RIESGOS Y
ATENCION DE EMERGENCIAS**

EVENTO:

**HURACAN FELIX
INFORME DE SEGUIMIENTO NO.2**

Martes 4 de setiembre 2007

Hora 12:00 mediodía

Informe de seguimiento al 4 de setiembre del 2007

(El informe puede estar sujeto a cambios según los reportes de evaluaciones e información de comités y brigadas) /DSD

GENERALIDADES

1.1. Tipo de Evento:

Huracán Félix sobre el Mar Caribe, en categoría 5 escala Saffir-Simpson, con vientos sostenidos de 260 km/hora.

1.2. Causas:

Huracán categoría 5 con desarrollo impactando el territorio Nicaragüense, aun con potencial para generar influencia sobre Costa Rica debido principalmente a lluvias asociadas al sistema ciclónico.

1.3. Descripción del Evento

Huracán con trayectoria ahora sobre masa continental en la que se prevé una disminución de su intensidad, inclusive hasta el grado de depresión tropical.

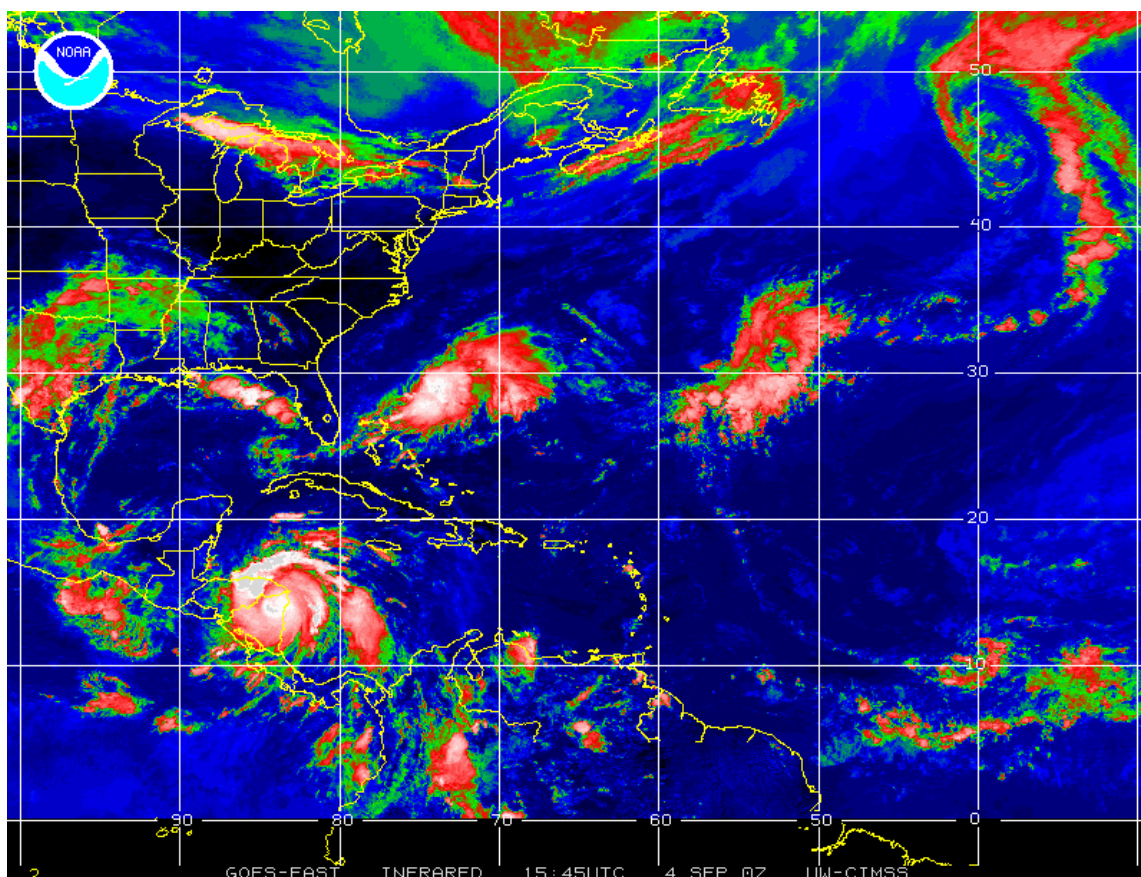


fig. 1. Imagen de satélite mostrando el Huracán Félix en el Mar Caribe a la 9:45 a.m. del 4 de setiembre., sobre territorio Nicaragüense, Fuente NOAA-USA.

1.4 Proyecciones y Pronósticos:

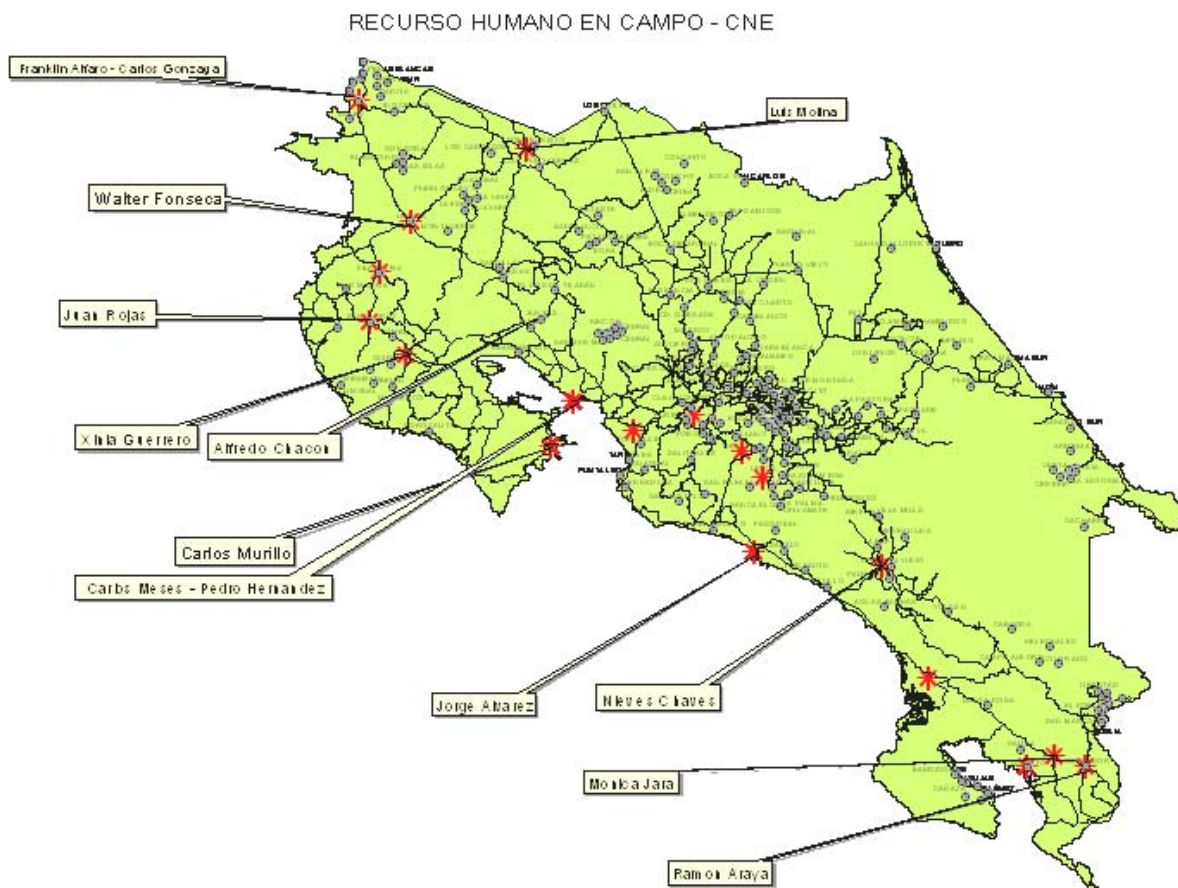
En las próximas 24 horas se espera una disminución en la velocidad de avance del Huracán Félix. Durante el día de hoy estará sobre Nicaragua (mañana) y sobre Honduras, haciendo ingreso en este país en horas de la tarde. Los análisis realizados muestran un debilitamiento del huracán con forme avance sobre tierras centroamericanas.

Para Costa Rica se mantiene una **banda de nubosidad sobre los sectores de Guanacaste, Zona Norte y Caribe Norte, nublando estas zonas.**

1.5. Fase actual:

Preparativa- Operativa

Al día 4 de setiembre la CNE mantiene activados los comités locales y comunales de emergencia, identificado sitios potenciales para alojar temporalmente a la población en comunidades con propensión a inundaciones, distribución de personal en diferentes cantones, así como despliegue de recursos para asistencia humanitaria.



1.7.

Alerta Vigente: Amarilla para todo el territorio costarricense,

2. Albergues abiertos y habilitados.

PROVINCIA	CANTÓN	DISTRITO	UBICACIÓN ALBERGUE	PROCEDENCIA POBLACION AFECTADA	POBLACIÓN		RESPONSABLE ALBERGUE	ESTADO
					Nº PERSONAS	Nº FAMILIAS		
PUNTARENAS	GOLFITO	GOLFITO	CABINAS BACHES	BARRIO BELLA VISTA	10	2	KATIA SOLANO 879-1786	ABIERTO
PUNTARENAS	GOLFITO	GOLFITO	CABINAS BACHES	CERRO MONDONGO	11	2	KATIA SOLANO 879-1786	ABIERTO
PUNTARENAS	BUENOS AIRES	BUENOS AIRES	CEIBO CAPACIDAD 50 P				JOSE ANGEL BRENES	HABILITADO
PUNTARENAS	BUENOS AIRES	BUENOS AIRES	SALON COMUNAL Y AULAS DE PARROQUIA CAPACIDAD 70 P				JOSE LUIS JIMENEZ TEL 730-0074	HABILITADO
PUNTARENAS	BUENOS AIRES	BUENOS AIRES	ESC SAN VICENTE DE UJARRAS, CAPACIDAD 100 P				ROSARIO CORDERO, ELEODORA VILLANUEVA	HABILITADO
PUNTARENAS	BUENOS AIRES	VOLCAN	SALON EL PEREGRINO, VOLCAN CAPACIDAD 25 P				ANTONIO ZUÑIGA CASTRO 824-0028	HABILITADO

* En los albergues con población actual esta relacionado a incidentes por deslizamientos debido a las lluvias de días anteriores.

2.1. Distribución y refuerzos de suministros para operaciones eventuales en diferentes regiones del país.

SUMINISTRO	CANT.	PROV.	CANTON	DISTRITO	LUGAR
AGUA EN LITRO	12	GUANACASTE	SANTA CRUZ	SANTA CRUZ	SANTA CRUZ
CHIQUI DIARIO	250	GUANACASTE	SANTA CRUZ	SANTA CRUZ	SANTA CRUZ
COBIJA INDIVIDUAL	500	GUANACASTE	SANTA CRUZ	SANTA CRUZ	SANTA CRUZ
COBIJA INDIVIDUAL	70	SAN JOSE	VAZQUEZ DE CORONADO		CORONADO
DIARIO COMESTIBLE	50	PUNTARENAS	PUNTARENAS		JICARAL
DIARIO COMESTIBLE	10	SAN JOSE	SAN JOSE	URUCA	LEON XIII
ESPUMA DE URETANO	500	GUANACASTE	SANTA CRUZ	SANTA CRUZ	SANTA CRUZ
ESPUMA DE URETANO	500	PUNTARENAS	PUNTARENAS	BARRANCA	BARRANCA

ESPUMA DE URETANO	70	SAN JOSE	VAZQUEZ DE CORONADO		CORONADO
HIDRANTE 660 GR	24	GUANACASTE	SANTA CRUZ	SANTA CRUZ	SANTA CRUZ
PAÑAL DESECHABLE	32	SAN JOSE	SAN JOSE	URUCA	LEON XIII
PLASTICO INDUSTRIAL	4	GUANACASTE	SANTA CRUZ	SANTA CRUZ	SANTA CRUZ

3. Acciones Principales.

1. Activación de comités locales y comunales costa Pacífica costarricense.
2. Desplazamiento de personal CNE en las regiones Pacífico Sur, Pacífico Central y Pacífico Norte. **(ver anexo)**
3. Monitoreo de cuencas hidrográficas a través de la red de radiocomunicaciones CNE.
4. Seguimiento a los avisos técnicos del Instituto Meteorológico Nacional (I.M.N).
5. Identificación de sitios para albergues en más de 50 localidades.
6. Activación de plan logística operativo, que incluye establecimiento de centros de coordinación de operaciones en diferentes cantones con alta propensión a inundaciones.
7. Conferencia de prensa a las 10:00 a.m. del día 3 de setiembre con la finalidad de orientar a la población a tomar las medidas de prevención.
8. Convocatoria de instituciones de primera respuesta; Cruz Roja, Sector Salud, 9-1-1, Seguridad Pública, MOPT, ICAA, entre otros. Delimitación de estrategias según institución para operativos Huracán Félix.
9. Diseño de un plan de coordinación aérea, principalmente helicópteros para despliegue de asistencia humanitaria.
10. Disposición de puentes tipo Bayley para su uso inmediato.

ANEXOS

UBICACIÓN DE PERSONAL C.N.E. PARA COORDINACION DE OPERACIONES HURACAN FELIX.

COMITES LOCALES Y REGIONALES	UBICACIÓN DEL CCO	FUNCIONARIO DE LA CNE RESPONSABLE	TELEFONO	FAX	CELULAR
ABANGARES	CRUZ ROJA	ISAURO HERRERA	662-0115		381-3705
BAGACES	MINAE		671-1062	671-1290	381-4616
CAÑAS	BOMBEROS	ALFREDO CHACÓN	669-4740	669-4740	895-7093
CARRILLO	BOMBEROS	VICTOR FALLAS	688-7474	688-7474	895-9153
HOJANCHA	FUERZA PUBLICA		659-8075	659-8075	354-1254
LA CRUZ	CRUZ ROJA	FRANKLIN ALFARO CARLOS GONZAGA	679-9346	679-9346	359-1052
LIBERIA	BOMBEROS	WALTER FONSECA	666-8635	666-8635	895-7412
NANDAYURE	FUERZA PUBLICA		657-7685	657-7685	362-0499
NICOYA	BOMBEROS	XINIA GUERRERO	686-8055	686-8055	860-2075
SANTA CRUZ	CRUZ ROJA	JUAN ROJAS	680-4168	680-0181 680-3441	355-5783
TILARAN	CRUZ ROJA		695-5256	695-5256	878-0548
COMITÉ REGIONAL REGION CHOROTEGA					

<i>REGION: PACIFICO CENTRAL</i>					
COMITES LOCALES Y REGIONALES	UBICACIÓN DEL CCO	FUNCIONARIO DE LA CNE RESPONSABLE	TELEFONO	FAX	CELULAR
AGUIRRE	BOMBEROS	JORGE ALVAREZ	370-1080	777-1104	895-8896
ESPARZA	BOMBEROS		635-5121	635-5121	
GARABITO	MUNICIPALIDAD		643-1492	643-1157	
MIRAMAR	CRUZ ROJA		639-8574	639-9060	
PARRITA	MUNICIPALIDAD	MARINA VILLANUEVA GERARDO ACUÑA	364-1821	779-9965	860-9982
COBANO	MAG		642-9401	642-9401	
JICARAL	CRUZ ROJA		650-0135	650-0135	
MONTEVERDE	MAG		645-50-31	645-50-32	
PAQUERA	CLINICA DE PAQUERA	CARLOS MURILLO WENSY	640-0107	640-0108	
PUNTARENAS	BOMBEROS	PEDRO HERNÁNDEZ CARLOS MESÉN	661-0184 661-1945	661-1473	817-4952 394-8573
DROTINA	Cruz Roja		634-9000	634-9049	
SAN MATEO	MAG		428-8694	428-8694	

<i>REGION: PACIFICO SUR</i>					
COMITES LOCALES Y REGIONALES	UBICACIÓN DEL CCO	FUNCIONARIO DE LA CNE RESPONSABLE	TELEFONO	FAX	CELULAR

COMISIÓN NACIONAL DE PREVENCIÓN DE RIESGOS Y ATENCIÓN DE EMERGENCIAS
DIRECCIÓN DE GESTIÓN EN DESASTRES
ÁREA DE DIAGNÓSTICO Y ANÁLISIS - CENTRO DE INFORMACIÓN Y ANÁLISIS

COMITES LOCALES Y REGIONALES	UBICACIÓN DEL CCO	FUNCIONARIO DE LA CNE RESPONSABLE	TELEFONO	FAX	CELULAR
COMITÉ REGIONAL REGION BRUNCA					
PEREZ ZELEDON	MUNICIPALIDAD	NIEVES CHAVES	771-9355	771-9455	835-8682
BUENOS AIRES	BOMBEROS	WILBERT LORÍA	730-2829		356-4298
CORTES	MUNICIPALIDAD	JUAN CAMPOS	788-8302	788-7023	823-2064
PALMAR	BOMBEROS		786-6983	786-6983	
GOLFITO	MUNICIPALIDAD	JOSE MIGUEL GARCÍA	775-0260	775-0911	870-8978
PUERTO JIMENEZ	MINAE		735-5901 735-5036	735-5036	
RIO CLARO	CASA DE LA JUVENTUD	MÓNICA JARA	789-9029	789-7782	308-5138
COTO BRUS			773-3191	7733191	
CORREDORES	BOMBEROS	RAMÓN ARAYA	783-1907	783-1912	894-8779
LAUREL					