



**CEPREDENAC**  
CENTRO DE COORDINACIÓN PARA LA PREVENCIÓN DE LOS DESASTRES  
EN AMÉRICA CENTRAL Y REPÚBLICA DOMINICANA



**SICA**  
Sistema de la Integración  
Centroamericana

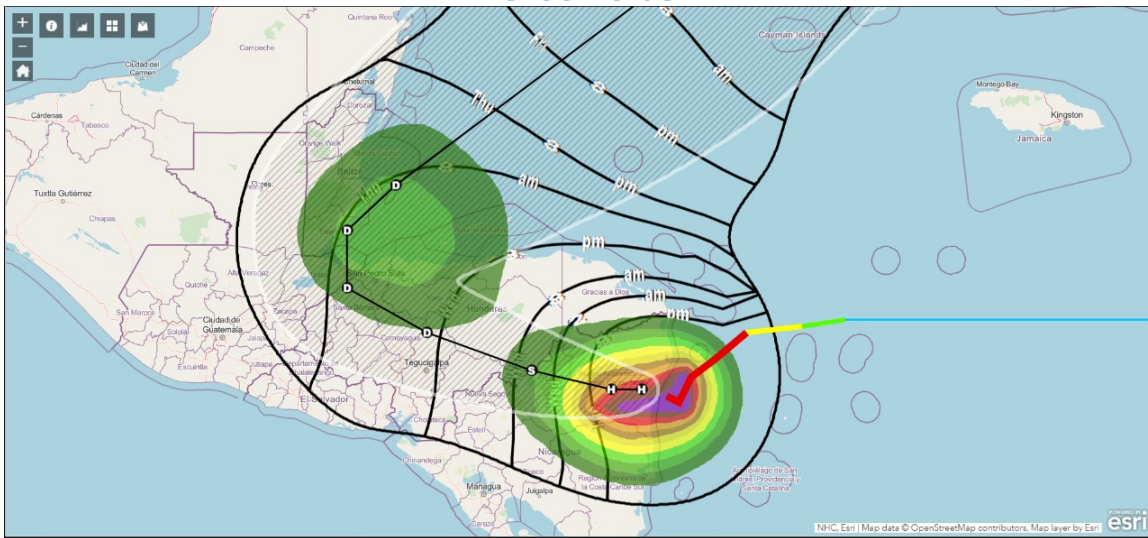


## REPORTE DE CONDICIONES METEOROLÓGICAS ACTUALES PARA AMÉRICA CENTRAL Y REPÚBLICA DOMINICANA

**Martes 03 de Noviembre de 2020**

**HURACAN ETA**

**19:00 horas**



**...EL PELIGROSO HURACÁN ETA LLEGA A TIERRA JUSTO EN EL  
NORESTE DE NICARAGUA...**

**...MAREJADA CICLONICA, VIENTOS HURACANADOS, INUNDACIONES  
REPENTINAS Y DESLIZAMIENTOS PUEDEN PRESENTARSE EN SECTORES DE  
CENTROAMERICA...**

El Centro Nacional de Huracanes de Estados Unidos informa que el Huracán Eta se ubica a 40 km al suroeste de Puerto Cabezas, Nicaragua, con vientos máximos sostenidos de 175 Km/h. Eta es un huracán categoría 2 en la escala de vientos Saffir-Simpson.

Eta se está moviendo hacia el oeste a cerca de 7 km/h, en la trayectoria pronosticada se espera que el centro de Eta se mueva tierra adentro sobre el norte de Nicaragua hasta el miércoles en la noche y luego se mueva a través de Honduras hasta el jueves en la mañana.

El debilitamiento continuará a medida que el centro se mueva tierra adentro esta noche y el miércoles. Se pronostica que el sistema se reorganice sobre el noroeste del Mar Caribe el jueves en la noche o viernes.

FUENTE: <https://www.nhc.noaa.gov/>



Síguenos @cepredenac

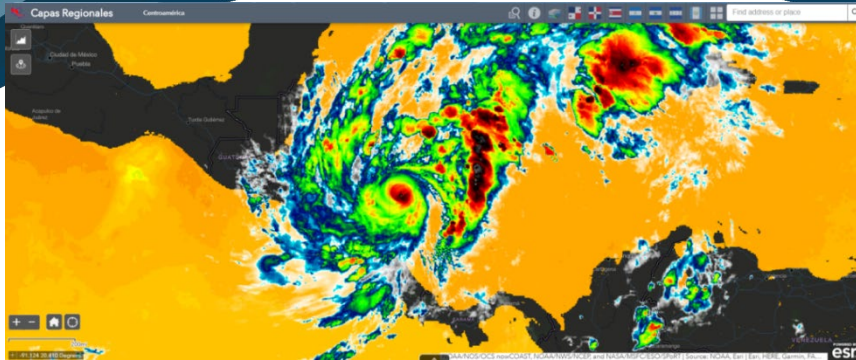




**CEPREDENAC**  
CENTRO DE COORDINACIÓN PARA LA PREVENCIÓN DE LOS DESASTRES  
EN AMÉRICA CENTRAL Y REPÚBLICA DOMINICANA



**SICA**  
Sistema de la Integración  
Centroamericana



Se pronostica un giro hacia el norte, luego con un desplazamiento hacia el noreste el jueves en la noche y viernes. En la trayectoria pronosticada, se espera que el centro del huracán Eta se mueva tierra adentro sobre la parte norte de Nicaragua hasta el miércoles por la noche y luego se mueva dentro del territorio hondureño hasta el jueves en la mañana. Se espera un debilitamiento rápido el cual ocurrirá a medida que el fenómeno se mueva tierra adentro esta noche y el miércoles.

**VIENTO:** Se esperan daños por fuertes vientos donde el ojo de Eta se mueva tierra adentro en el área bajo Aviso de Huracán. Se esperan vientos con condiciones de tormenta tropical en el área bajo Aviso de Tormenta Tropical hasta esta noche.

**LLUVIAS:** Se espera que Eta produzca las siguientes cantidades de lluvia hasta el viernes por la noche:

Gran parte de Nicaragua y Honduras: 15 a 25 pulgadas (380 a 635 mm), con lluvias aisladas de 35 pulgadas (890 mm).

El Este de Guatemala y Belice: 10 a 20 pulgadas (255 a 510 mm), con lluvias aisladas de 25 pulgadas (635 mm).

Sectores de Panamá y Costa Rica: 10 a 15 pulgadas (255 a 380 mm), con lluvias aisladas de 25 pulgadas (635 mm).

El Salvador y sureste de México: 5 a 10 pulgadas (125 a 255 mm), con lluvias aisladas de 15 pulgadas (380 mm) sobre las áreas del sur.

**OLEAJE:** Se espera que marejadas generadas por Eta afecten sectores de la costa de Centroamérica y la Península de Yucatán en México durante los próximos días es probable que estas marejadas causen oleajes y corrientes marinas amenazantes a la vida.

**Se recomienda estar atentos a la información que puedan proporcionar las autoridades locales, las instituciones técnico científicas y de los avisos de las entidades de Protección Civil y Gestión de Riesgos. Las instrucciones a seguir, deben ser emitidas por las autoridades competentes en cada uno de los países.**



Síguenos @cepredenac





**CEPREDENAC**  
CENTRO DE COORDINACIÓN PARA LA PREVENCIÓN DE LOS DESASTRES  
EN AMÉRICA CENTRAL Y REPÚBLICA DOMINICANA



**SICA**  
Sistema de la Integración  
Centroamericana



## **CONDICIONES CLIMÁTICAS Y ALERTAS ACTUALES EN PAISES REGIÓN SICA**

### **REPÚBLICA DOMINICANA**

**Lunes 02 de noviembre de 2020 a las 6:00 p.m válido hasta el  
miércoles 04 de noviembre de 2020 a las 6:00 p.m**

### **CONTINÚAN LOS AGUACEROS Y TORMENTAS ELÉCTRICAS SOBRE VARIAS PROVINCIAS... SE INCREMENTAN LAS PROVINCIAS EN ALERTAS METEOROLÓGICAS.**

Sobre la República Dominicana permanece un ambiente húmedo e inestable debido al arrastre de humedad por parte del viento del sureste asociados a los efectos indirectos del Huracán Eta, este factor unido al ciclo diurno y a una vaguada pre-frontal que se ubica próximo a la parte occidental del país, han estado favoreciendo los nublados con aguaceros localmente moderados a fuertes en ocasiones, tormentas eléctricas y ráfagas de viento sobre provincias de las regiones: noreste, sureste, suroeste, Cordillera Central y la línea costera caribeña; (entre las provincias podríamos mencionar: Peravia, Azua, Barahona, El Gran Santo Domingo, La Vega, Independencia, San Cristóbal, Hato Mayor y Monte Plata) entre otras.

Debido a las lluvias ocurridas y las que se esperan, La ONAMET mantiene y agrega en un nivel de Alerta meteorológica, ante posibles inundaciones urbanas repentinas, o graduales, así como, desbordamiento de ríos, arroyos y cañadas.

Para mañana martes, el panorama meteorológico continuará cargado de humedad e inestable, la vaguada prefrontal se estará ubicando próxima a la parte norte del país y el viento del este/sureste seguirá inyectando humedad sobre la geografía nacional, por consiguiente, volverán los nublados con aguaceros localmente moderados, tormentas eléctricas y aisladas ráfagas de viento hacia las regiones: noreste, sureste, suroeste y Cordillera Central.

La ONAMET informa que el Huracán tropical Eta se fortaleció rápidamente a un Huracán categoría 4 en la escala de Saffir-Simpson, se ubica a unos 100 kilómetros al este/noreste de Puerto Cabezas Nicaragua, posee vientos máximos sostenidos de 215



Síguenos @cepredenac





**CEPREDENAC**  
CENTRO DE COORDINACIÓN PARA LA PREVENCIÓN DE LOS DESASTRES  
EN AMÉRICA CENTRAL Y REPÚBLICA DOMINICANA



**SICA**  
Sistema de la Integración  
Centroamericana



km/h y se mueve hacia el oeste a unos 15 km/h. Este sistema por su posición y trayectoria no representa peligro para la República Dominicana.

**Distrito Nacional:** Mayormente nublado con aguaceros locales y tormentas eléctricas.

**Santo Domingo Oeste:** Mayormente nublado con aguaceros dispersos y tormentas eléctricas.

**Santo Domingo Norte:** Mayormente nublado con aguaceros dispersos y tormentas eléctricas.

**Santo Domingo Este:** Mayormente nublado con aguaceros locales y tormentas eléctricas.

**Gran Santo Domingo:** Temperatura máxima entre 30°C y 32°C y mínima entre 23°C y 25°C.

**Resumen:** Continúan los nublados con aguaceros y tormentas eléctricas sobre varias regiones... Se incrementan las provincias en alertas meteorológicas.

**Esta noche:** Mayormente nublado con aguaceros localmente moderados a fuertes en ocasiones, tormentas eléctricas y algunas ráfagas de viento sobre provincias de las regiones: noreste, sureste, suroeste, Cordillera Central y la línea costera caribeña.

**Martes:** Medio nublado a nublado con aguaceros dispersos, tronadas y ráfagas de viento en ocasiones hacia las regiones: noreste, sureste, suroeste y Cordillera Central. Santo Domingo y sus municipios. Medio nublado a nublado con aguaceros locales y tormentas eléctricas aisladas.

**Distrito Nacional:** Medio nublado a nublado con aguaceros locales y tormentas eléctricas aisladas.

**Miércoles:** Disminución de la humedad e inestabilidad, sin embargo, medio nublado con chubascos locales en la tarde por efectos locales y el viento sobre las regiones: sureste, suroeste, Cordillera Central y la llanura costera caribeña.

**Santo Domingo y sus municipios.** Chubascos locales en la tarde.

**Distrito Nacional:** Chubascos locales en la tarde.

Ing. Saddam Fontfrias / Lic. Caridad Hernández.

FUENTE: <http://onamet.gob.do>



Síguenos @cepredenac





**CEPREDENAC**  
CENTRO DE COORDINACIÓN PARA LA PREVENCIÓN DE LOS DESASTRES  
EN AMÉRICA CENTRAL Y REPÚBLICA DOMINICANA



**SICA**  
Sistema de la Integración  
Centroamericana



## HONDURAS

### **Noviembre 3, 2020 - 13:10**

La Secretaría en los Despachos de Gestión del Riesgo y Contingencias Nacionales (Copeco), determinó emitir ALERTA ROJA por 48 HORAS para los departamentos de CORTÉS y YORO a partir de las 10:00 de la mañana de hoy martes 03 de noviembre.

También se mantienen en este mismo nivel de ALERTA ROJA los departamentos de GRACIAS A DIOS, COLÓN, ATLÁNTIDA, ISLAS DE LA BAHÍA y OLANCHO desde el lunes 02 de noviembre.

Se determinó también emitir ALERTA AMARILLA para COPÁN, OCOTEPEQUE, LEMPIRA, INTIBUCÁ, LA PAZ, VALLE y CHOLUTECA, bajo este mismo nivel de Alerta también permanecen los departamentos de SANTA BÁRBARA, FRANCISCO MORAZÁN, COMAYAGUA Y EL PARAÍSO por el mismo período de tiempo.

Según el Centro Nacional de Estudios Atmosféricos, Oceanográficos y Sísmicos (Cenaos), el “Huracán ETA” mantiene la categoría 4 en la escala Saffir Simpson, actualmente se encuentra ubicado a unos 156 kilómetros al Sur del Cabo de Gracias a Dios

Este ciclón mantiene su velocidad de desplazamiento por el mar Caribe a una velocidad de 6 Km/h, con destino a la Costa Caribe Nicaragüense, y registra vientos máximos sostenidos de 220 Km/h.

Continúa la vigilancia de Huracán para sectores de la costa Caribe desde el sector de Barra Patuca hasta el cabo de Gracias a Dios en La Mosquitia hondureña, y vigilancia de Tormenta Tropical en la Barra Patuca a Punta Castilla, esto significa que, condiciones con vientos superiores a los 220 Km/h son probables en estas áreas dentro de las próximas 6 horas.

El oleaje que podría alcanzar entre 10 a 12 pies de altura, por lo que se recomienda especial precaución. Para el transcurso de hoy martes, se pronostican precipitaciones de moderadas a fuertes en casi todo el Litoral Caribe, Norte de Olancho y áreas de Yoro; con acumulados que puedan dar entre 120 y 140 milímetros, con máximos de 150 a 200 en las montañas entre Colón, Gracias a Dios y Olancho.

Estas precipitaciones serán el resultado de la interacción de los vientos acelerados del norte, con las bandas nubosas más la circulación asociada al Huracán Eta.



Síguenos @cepredenac







**CEPREDENAC**  
CENTRO DE COORDINACIÓN PARA LA PREVENCIÓN DE LOS DESASTRES  
EN AMÉRICA CENTRAL Y REPÚBLICA DOMINICANA



**SICA**  
Sistema de la Integración  
Centroamericana



Se pronostica que la posible trayectoria que seguiría este Ciclón Tropical el día de hoy, sea por el territorio nicaragüense, donde se espera pierda intensidad en sus vientos, hasta llegar a los departamentos del Oriente hondureño el miércoles en horas del mediodía, ya como Depresión Tropical, aunque la mayoría de los modelos continúan presentando cierto valor de incertidumbre en la trayectoria prevista.

Copeco a través del Sistema de Alerta Temprana (SAT) llama a las Alcaldías Municipales y a los Comités de Emergencia Municipal y Local a que realicen evacuaciones obligatorias en las zonas de riesgo de los departamentos bajo Alerta Roja, y evacuaciones preventivas en los departamentos bajo Alerta Amarilla tal como señala el protocolo.

Se recuerda que ante la emergencia por Covid-19 los albergues que sean habilitados deben cumplir con todas las medidas de bioseguridad para evitar la propagación del virus.

A las personas dedicadas a la pesca se les solicita hacer caso a la prohibición de zarpar hacia los bancos de pesca emitida por la Dirección de Marina Mercante, que además llama a todos los Capitanes a buscar sitios seguros para el resguardo de sus tripulaciones.

A la población en general se le pide cuidar su vida evitando ejecutar acciones temerarias que pongan en riesgo su integridad y la de su familia.

En ese sentido se pide no cruzar o realizar cualquier otro tipo de actividad sobre el cauce de vados, ríos o quebradas, ya que los niveles elevados de agua y la fuerza de la corriente puede arrastrar fácilmente a una persona aún si se traslada en vehículo.

Ante cualquier cambio de alerta manténgase informado a través de los canales oficiales de Copeco en las redes sociales o en la página web [www.copeco.gob.hn](http://www.copeco.gob.hn).

Tegucigalpa MDC 03 de noviembre de 2020  
DIRECCIÓN DE COMUNICACIÓN SOCIAL DE COPECO

FUENTE: [www.copeco.gob.hn](http://www.copeco.gob.hn).



Síguenos @cepredenac





**CEPREDENAC**  
CENTRO DE COORDINACIÓN PARA LA PREVENCIÓN DE LOS DESASTRES  
EN AMÉRICA CENTRAL Y REPÚBLICA DOMINICANA



**SICA**  
Sistema de la Integración  
Centroamericana



## **NICARAGUA**

### **Evolución del Huracán ETA: actualización de Ineter** **Reporte Especial Ineter. Martes 03 De Noviembre - 03:00 Pm**

Actualización Huracán "Eta" entró a tierra A 26 Km al sur de Bilwi con categoría 4. El Huracán ETA entró a tierra entre la desembocadura de Río Wawa y Haulover, a unos 26 km al Sur de Bilwi, con categoría CUATRO en la escala de Saffir-Simpson, registrando vientos sostenidos de 220 kmh. Se espera se vaya debilitando poco poco en la medida que avance hacia el Triángulo Minero, Siuna y Rosita, llegando a esta zona la noche de hoy como Huracán Categoría 1 (Con vientos máximos de 120kmh)

Luego el día de mañana, avanzará como Depresión Tropical hacia San José de Bocay y la parte Norte de Wiwili de Jinotega, saliendo por Honduras durante la noche del miércoles.

Conozca en detalle el informe actualizado sobre la evolución del huracán Eta en Nicaragua INETER continúa dando seguimiento cercano a este fenómeno y estaremos informando a nuestro pueblo de los cambios que ocurran.

**Sistema Nacional para la Prevención, Mitigación y Atención de Desastres**  
**Edificio SINAPRED, Rotonda Comandante Hugo Chávez 50 metros al norte, frente a la avenida Bolívar, Managua, Nicaragua**

FUENTE: <http://www.sinapred.gob.ni/index.php/noticias>



Síguenos @cepredenac





**CEPREDENAC**  
CENTRO DE COORDINACIÓN PARA LA PREVENCIÓN DE LOS DESASTRES  
EN AMÉRICA CENTRAL Y REPÚBLICA DOMINICANA



**SICA**  
Sistema de la Integración  
Centroamericana



## **EL SALVADOR**

### **ALERTA ROJA A NIVEL NACIONAL POR HURACÁN ETA 03/NOVIEMBRE/2020**

El Director General de Protección Civil, Prevención y Mitigación de Desastres DECLARA ALERTA ROJA A NIVEL NACIONAL POR HURACAN ETA con base al Informe Especial Meteorológico número 5 publicado este día por el Ministerio del Medio Ambiente y Recursos Naturales, el cual indica que el Huracán Eta estaría desplazándose sobre territorio nicaragüense y se irá degradando a Tormenta Tropical.

Sin embargo, su tránsito favorecerá el aumento de la nubosidad y las precipitaciones en el territorio salvadoreño con énfasis en la zona norte del centro y el oriente del país. Para finales de la tarde y principios de la noche con lluvias y chubascos dispersos, de moderada a ocasionalmente fuerte intensidad. El viento se percibirá del norte y noreste durante la mañana y la tarde de 15 a 30 kilómetros por hora. En zonas altas, habrá ráfagas ocasionales que podrían alcanzar entre 40 a 60 kilómetros por hora y el ambiente estará ligeramente cálido en horas diurnas y, fresco en horas nocturnas. Para el día miércoles 4 de noviembre se tendrá el desplazamiento de ETA sobre Nicaragua y Honduras, la cual se irá debilitando durante el día hasta degradarse a Depresión Tropical. Este sistema mantendrá acumulación de nubosidad y humedad sobre el país con lluvias y chubascos moderados a fuertes, tanto en horas diurnas y nocturnas con características tipo temporal con énfasis en la franja norte, centro y el oriente del territorio. Se mantendrá el viento de componente noroeste para todo el período con velocidades de 15 a 30 kilómetros por hora; generando un ambiente ligeramente cálido durante el día, y muy fresco durante la noche y la madrugada.

Se debe considerar y tener precaución, dado que en el territorio se observan condiciones inestables por saturación de humedad que han generado fragilidad en el suelo, los niveles y caudales de ríos acrecentados, escorrentías de laderas, desprendimiento de rocas o flujos de escombros de reacción súbita, y acumulaciones de basura que podrían obstruir drenajes en las zonas urbanas. Este escenario incrementa el nivel de vulnerabilidad en los lugares donde se presenta históricamente un alto riesgo por inundaciones y deslaves.

Se reitera al personal Dirección General de Protección Civil, a las Comisión Técnicas Sectoriales, Comisiones Departamentales, Municipales y Comunales del Sistema Nacional de Protección Civil; así como a la población en general que se mantienen vigentes todas las medidas y recomendaciones ya establecidas en las alertas anteriores.

A los medios de comunicación social se les solicita difundir esta ALERTA ROJA de manera amplia y suficiente.

Fuente: <https://proteccioncivil.gob.sv/aviso-por-presencia-de-vientos-nortes-moderados-a-ocasionalmente-fuertes-02-noviembre-2020/>



Síguenos @cepredenac







**CEPREDENAC**  
CENTRO DE COORDINACIÓN PARA LA PREVENCIÓN DE LOS DESASTRES  
EN AMÉRICA CENTRAL Y REPÚBLICA DOMINICANA



**SICA**  
Sistema de la Integración  
Centroamericana



## **COSTA RICA**

### **Instituciones de primera respuesta se mantienen atentas ante la influencia indirecta del huracán ETA** San José, 03 de noviembre, 2020.

Durante la noche, se presentaron lluvias por la influencia indirecta del Huracán ETA principalmente en el Pacífico Central y Sur, donde se atendieron un total de 32 eventos, la mayoría en la Pacífico Sur, específicamente en Osa, Golfito, Coto Brus, Corredores y Pérez Zeledón por anegamiento y problemas de alcantarillado.

En el Pacífico Central, específicamente en Puntarenas y Parrita, se reportaron lluvias durante la noche y en la Zona Norte, específicamente en San Carlos, el Comité Municipal de Emergencia atendió 5 casos, tres en Florencia por el desbordamiento del río Ron Ron, sin afectación a viviendas y dos eventos en Ciudad Quesada por problemas de saturación de alcantarillados.

Además, se reportaron 8 deslizamientos. Uno en Quepos, Coto Brus, Perez Zeledón, Puriscal, Mora, Turrialba y dos reportes en Corredores.

Hasta el momento, se movilizaron un total de 63 personas de forma preventiva de los cantones de Corredores y Parrita.

Se habilitaron dos albergues temporales: en Ciudad Neilly de Corredores con 10 personas, específicamente en la Iglesia Manantial de Esperanza de Abrojo y ocho personas de Palo Seco de Parrita en el Centro de Investigaciones del Manglar.

Otras familias del cantón de Corredores se trasladaron hacia casas de familiares y amigos: una familia de 5 personas de la comunidad de Coto 41, 35 personas de Abrojo y cinco personas de la comunidad Central Campesina

### **Reuniones con el Centro de Operaciones de Emergencia y los Comités Municipales de Emergencia**

Desde muy temprano, personal de la CNE convocó a las instituciones que integran el Centro de Operaciones de Emergencia para dar seguimiento al Huracán y coordinar las acciones operativas producto de las lluvias que podrían generarse en el transcurso del día y la semana.

Asimismo, el presidente de la CNE, Alexander Solís, continúa dando seguimiento y fortaleciendo las acciones operativas en la Región Brunca por la influencia indirecta del huracán ETA en nuestro país.



Síguenos @cepredenac





**CEPREDENAC**  
CENTRO DE COORDINACIÓN PARA LA PREVENCIÓN DE LOS DESASTRES  
EN AMÉRICA CENTRAL Y REPÚBLICA DOMINICANA



**SICA**  
Sistema de la Integración  
Centroamericana



Se inició esta mañana con el Comité Municipal de Emergencia de Pérez Zeledón, el cual tiene disponible, en caso de ser necesario, seis edificaciones para habilitar alojamientos temporales. De estos, el polideportivo de Pérez Zeledón, el Liceo Fernando Volio y el Campo ferial están disponibles para alojar a personas positivas por COVID-19.

### ¿Cuáles son las perspectivas para las próximas horas?

De acuerdo con el Instituto Meteorológico Nacional, el huracán ETA pasó a categoría 3 y se esperan lluvias durante la tarde y noche en el territorio nacional debido a su influencia indirecta. Por lo tanto, la CNE solicita mantenerse alerta y vigilante de las zonas vulnerables a inundaciones y deslizamientos.

Es importante recordar que, ante cualquier emergencia, las personas deben llamar al Sistema de Emergencias 9-1-1.

Fuente: <https://www.cne.go.cr/>

## **PANAMÁ**

### **EL CENTRO LOGISTICO REGIONAL DE ASISTENCIA HUMANITARIA SE ACTIVA.**

03 noviembre 2020 – 16:30hrs.

El Centro Logístico Regional de Asistencia Humanitaria se activa de con sus usuarios: @UNHRD, @IFRC\_es, @Sinaproc\_Panama ante el huracán ETA para asistir a la región.

El Hub Humanitario se activa frente al Huracán ETA a través de sus usuarios, organizándose y preparándose para brindar asistencia y ayuda humanitaria en caso de ser requerida por algunos de los países de la Región Centroamericana que puedan verse afectados. #UnidosLoHacemos

FUENTE: [https://twitter.com/Sinaproc\\_Panama](https://twitter.com/Sinaproc_Panama)



Síguenos @cepredenac





**CEPREDENAC**  
CENTRO DE COORDINACIÓN PARA LA PREVENCIÓN DE LOS DESASTRES  
EN AMÉRICA CENTRAL Y REPÚBLICA DOMINICANA



**SICA**  
Sistema de la Integración  
Centroamericana



## GUATEMALA

### BOLETÍN INFORMATIVO HURACÁN ETA

**INSIVUMEH**  
Prevención para una mejor nación

### NOVIEMBRE

Emisión: Martes 3 de noviembre 2020, 13:00 hora local.

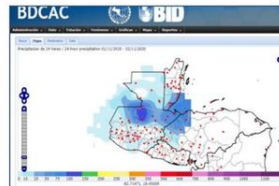
INSIVUMEH, mantiene monitoreo de la evolución y desplazamiento del HURACAN ETA, el cual se ubica cercano a 13.7° latitud norte, 83.3° longitud oeste aproximadamente a 500 kilómetros al sur-este de Puerto Barrios Izabal, este huracán se desplaza hacia el oeste incursionando a territorio de Nicaragua y Honduras con una velocidad de 5 a 7 km/h.

La ubicación y desplazamiento de este Huracán favorecerá a que incremente la nubosidad y persistan las lloviznas y/o lluvias moderadas a fuertes, en los departamentos de Alta, Verapaz, Izabal, Petén, Franja Transversal del Norte y en menores cantidades los departamentos fronterizos con Honduras y el Salvador, así mismo los vientos podrán presentarse de dirección variable, con velocidades ligeras a moderadas entre 30 a 50 km/h.

Las condiciones lluviosas pueden persistir hasta el viernes 6 de noviembre.

Importante tomar en cuenta que, separadamente de las lluvias que se pronostican para nuestro país, las lluvias que este huracán deje a su paso por Honduras, favorecerán a que se presenten crecidas repentinas de ríos, inundaciones, deslizamientos de tierra y daños en la red vial del país.

INSIVUMEH: En cumplimiento de su misión mantiene monitoreo constante de cualquier sistema hidrometeorológico que se considere de peligro para el país emitiendo los boletines que se consideren necesarios.



MAPAS DE PORCENTAJE DE LLUVIA OCTUBRE 2020 Y LLUVIA ACUMULADA 2 DÍAS DEL MES DE NOVIEMBRE

#### RECOMENDACIONES:

Al SE-CONRED, tomar en cuenta este boletín y difundirlo en sus diferentes sedes, por las lluvias que se pronostican a corto y mediano plazo en el territorio nacional.

Al sector agrícola tomar en cuenta las lluvias que se pronostican, para evitar daños en sus cultivos especialmente los que se encuentran cercanos a ríos.

A la población en general cubrirse lo mejor posible y tomar las debidas precauciones al desplazarse en la ciudad, diferentes carreteras del país y abstenerse de cruzar ríos bajo lluvias fuertes.

Pescadores artesanales tomar en cuenta que el oleaje y la velocidad del viento pueden incrementar en la región Caribe durante esta semana.

UNIDAD DE INVESTIGACIÓN Y SERVICIOS CLIMÁTICOS.  
OFICINA DE METEOROLOGIA  
TEL: 2260 6303 - 2310 5069



MINISTERIO DE  
COMUNICACIONES,  
INFRAESTRUCTURA  
Y VIVIENDA

Instituto Nacional de Sismología, Vulcanología, Meteorología e Hidrología



FUENTE: <https://twitter.com/insivumehgt/status>

Le invitamos a monitorear el desarrollo de las condiciones en tiempo real en nuestra plataforma Regional a través de <http://cepredenac.org/>



Síguenos @cepredenac

